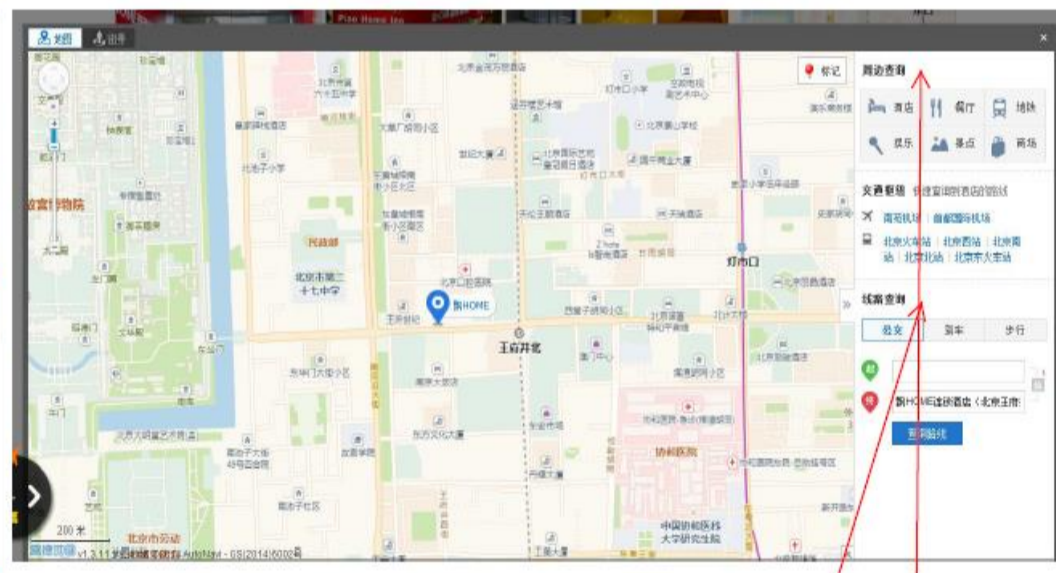
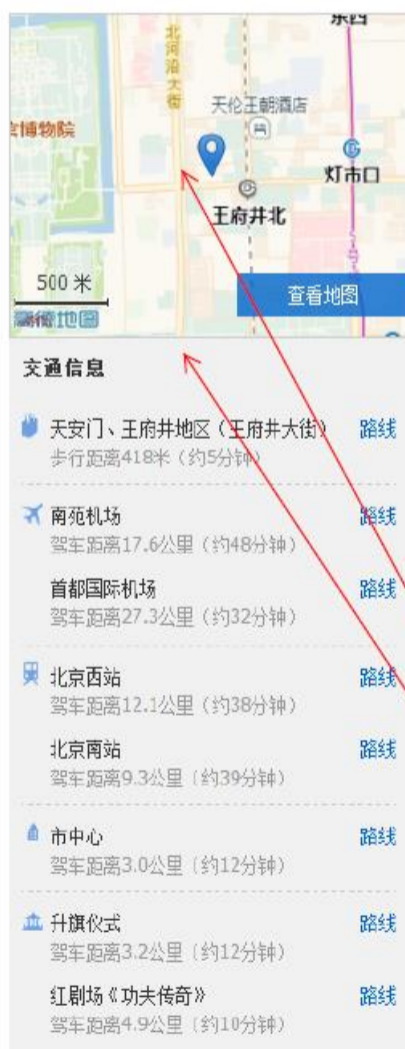


安麓酒店项目工作计划			安麓意见 Jan 8 2016
工作计划	工作周期	工作描述	
页面效果反馈 (主站)	3天 2016.1.7-2016.1.12	主站PC端+响应式反馈	之前已反复强调和一期网页一致, 请再仔细对比现有一期网站, 照片轮播速度、切换形式、字体、字号、排版等, 除了后来提出并确认版面上的微调以外, 其他请保持完全一致。请于2015年1月11日上午10点前调整完毕 主站下方不需要当地温度&时间
页面效果调整 (主站)		根据反馈内容进行主站PC端+响应式问题调整	
页面效果反馈 (朱家角)	3天 2016.1.13-2016.1.15	朱家角PC端+响应式反馈	1. 响应式问题: 邮件中提到的单独做两张不同尺寸banner图分别上传, 实际效果的样子我们依据文字无法得知, 请尽快提供相应的示意图说明 2. 朱家角页面的需要修改的内容: 下方banner: 目前logo位置上下不齐 温度时间字号过大, 温度时间与LEADING logo中间也用竖线隔开, 并且排列整齐, 见下方图片参考  3. 朱家角安麓-地图与概况中, 目前地图面积过大且中间朱家角安麓的图标不美观, 建议修改为表格下方截图的形式: 预览小图, 点击后放大, 并且能够显示周边相关内容。另外, 可以直接点击查看机场、火车站、地铁站等地到朱家角的路线 (如下方图, 可参照携程网) 4. 图库页面介绍当前图片的文字, 现在仍然没有, 样子请见你们的设计做的样图, 12月11日就已经确认的样式, 这个问题已经说过无数次, 还需要用多少时间来修改这些基本的东西?? 请你们在提交给安麓东西时有人能够进行质量的把控! 5. 朱家角安麓主页banner上的“餐饮服务”、“水疗”、“设施与服务”、“婚礼与活动”、“探索当地风情”这几个位置是不可以点击的, 鼠标放上去直接出现下拉菜单。  请于2016年1月12日前完成
页面效果调整 (朱家角)		根据反馈内容进行朱家角PC端+响应式问题调整	
英文版页面开发	5天 2016.1.18-2016.1.23	根据中文版页面效果进行英文版开发	英文版: 之前就已提过要求, 先迁移一期现有英文网站, 目前仍未进行。二期中文内容目前仅是细节修改, 完全可以同期进行英文版的制作, 5天制作周期过长, 请于2016年1月13日前提供所有页面的英文版并提交测试网址
英文版反馈		英文版问题反馈	
英文版问题修改		根据反馈内容进行英文版问题调整	
测试	5天 2016.1.25-2016.1.29	整站测试包含内容、板式等方面的测试	请基于目前安麓网站开发的实际情况, 推荐相应合适的服务器选择, 以下链接是之前yangjie提供的服务器选择, 以目前的情况请确认是否合适你们现在网页开发的语言和技术, 或是有其他更好的选择? http://wanwang.aliyun.com/hosting/lightcloud-buy/index.html?spm=5176.1868359.1005.1.np0v70&productID=33003 请于2016年1月11日前提供服务器类型方案 并于2016年1月14日进行整站测试等左侧测试阶段提及的内容
确认与调试		后续的调试与修改	
部署上线		部署正式服务器, 正式上线运营	



定位图标需要美观一些

小图显示地图, 如有需要可点击小图看大图

线路查询

周边信息查询